



# 令和7年度 稚内市少年自然の家 利用ガイド



## 稚内市少年自然の家利用ガイド 目次

◇利用の手引き	P.1～P.4
◇活動日程例	P.5
◇活動プログラム	P.6
◇活動プログラム紹介	P.7～ P.10
◇自然の家周辺施設	P.11
◇館内紹介	P.12～P.13
◇主催事業計画	P.14
◇主催事業カレンダー	P.15
◇よくある質問	P.16～P.17
◇利用申請に関わる書類	P.18～P.23

# 稚内市少年自然の家利用の手引

## 利用にあたって

◇研修を目的とする、5人以上を原則としていますが、グループ、サークル、企業等の少人数の団体でも自然体験等の活動を行えば利用することができます。

◇休館日 (1) 月曜日  
(2) 国民の祝日(月曜日が祝日のときは、翌日も休業)  
(3) 年末・年始(12月31日～1月5日)

◇利用定員 200人

◇入退所時間 宿泊利用  
・入所 13時00分～17時00分  
・退所 8時45分～11時00分  
(交通機関の関係で時間内に入退所できない場合はご相談ください)

日帰り利用

・9時00分～17時30分

## 利用までの手続き

1. まずお電話ください。

◇利用希望日、団体名、利用人数、利用目的をお知らせください。

◇このお電話では予約完了とはなりません。

2. 学校の宿泊研修の場合や活動プログラムを行う団体は、事前打ち合わせにお越しください。

◇職員とともに、次の2点を行います。

(1) 施設やフィールドの下見

(2) 研修日程や研修の進め方についての打ち合わせ

複数の団体が研修を実施する場合、職員が研修を進められない場合があります。

3. 利用申請書類(様式1～4)及び食物アレルギー対応連絡表を記入し、利用日の2週間前までにご提出してください。※厳守

◇利用申請書類の提出により予約完了となります。(FAX・郵送・メールでの提出)

◇利用申請書類はホームページからダウンロードできます。

◇利用申請書類が提出され、承認後に使用承認通知書を送付します。

## 自然の家に到着してから

1. 自然の家到着

◇入館前に体調の確認をしてください。

◇37.5℃以上の方は入館できません。

◇入館時は手指をアルコール消毒し、館内では適宜マスク着用をしてください。

2. 入所式及びオリエンテーションについて

◇学校の宿泊研修については必ず入所式を行います。少年団及び部活動等については必要に応じて各団体で行ってください。

◇オリエンテーションは必ず行います。自然の家の使用方法について15分ほどの映像・職員の説明があります。



### 3. 事務打ち合わせ

◇確認事項【宿泊人数・食事数・部屋割・体験活動・入浴時間及び場所(自然の家 or 温泉童夢)等】

### 4. 宿泊室への移動

◇入所式及びオリエンテーション終了後、割り当てられた宿泊室に移動してください。

## 生活の仕方

#### 1. 室内での過ごし方について

◇上靴を履いて生活してもらいます。ですが、宿泊部屋、談話室は上靴を脱いで入室してください。

◇室内での飲食はテーブルのあるところをお願いします。※ベッドや布団の上での飲食は厳禁です。

#### 2. 食事について

◇料金 【一般食】朝食500円 昼食500円 夕食700円

【特別食】朝食700円 昼食700円 夕食950円

◇食事はお弁当となります。

◇青少年教育施設のため食事準備等はセルフサービスになります。

◇食事係は10分前に食堂に集合して、食事の配膳をしてください。

◇食事提供時間は以下のとおりとなります。

朝食	7時00分～ 8時30分
昼食	12時00分～13時30分
夕食	17時00分～19時00分

◇食事数の変更及びキャンセルについては利用日の3日前までに連絡があった場合は変更できます。それ以降の変更はできません。

◇アレルギーで食べられない食品がある場合は、おにぎり2個(350円)のみの対応となります。具はカツオ、梅、鮭、ツナ、昆布の中から選択してください。

#### 【一般食】

【朝食サンドイッチ 500円】



【昼食おにぎり弁当 500円】



【夕食幕の内弁当 700円】



◇夕食は下記3パターンの中から選択してください。

#### 【特別食】

【夕食幕の内弁当 950円】



【夕食ハンバーグ弁当 950円】



【夕食竜田揚げ弁当 950円】



※お弁当のオカズが変更される事もあります。

※希望がない場合は幕の内弁当とさせていただきます。

### 3. 入浴について

- ◇入浴時間は18時00分～21時30分までとなります。
- ◇宿泊団体の利用状況により入浴時間を調整する場合があります。
- ◇シャンプー・リンス・ボディソープ等は備え付けておりませんのでご持参してください。
- ◇窓口にて稚内温泉「童夢」の入浴券（小人240円、大人550円）を扱っています。  
ご購入は現金でお願いします。  
各団体1名が代表して全員分を購入してください。なお、領収書の発行は行えません。  
温泉券取扱時間；8時45分～17時30分
- ◇温泉「童夢」の営業時間は9時45分～22時00分となっております。  
最終受付時間は21時30分、閉館時間は22時00分完全退会となります。

### 4. 就寝・ベッドメイクについて

- ◇21時50分までに就寝準備をしていただき、22時00分には館内消灯します。
- ◇就寝時はストーブの電源を切ってください。
- ◇1人シート2枚と枕カバー1枚を使用してください。（1階の階段横にあります）
- ◇ベッドメイク（シートの間で就寝ください）

①ベッドパッドをしく



②シートを2枚しく



③毛布をかける



④掛布団をかける



### 5. 起床

- ◇朝食時間や退所時間に合わせて起床してください。

### 6. その他

- ◇施設・設備を破損した場合は、すみやかに事務室に連絡してください。  
（悪質な場合や状況によっては、実費弁償していただくことがあります。）
- ◇飲酒は青少年教育施設のため禁止しています。
- ◇忘れ物については、3ヶ月間事務室で保管します。以降については処分させていただきます。
- ◇洗濯機6台・乾燥機3台を2階洗面所に設置しています。使用は無料です。
- ◇宿泊部屋や廊下にはゴミ箱は設置していません。活動プログラム等で出たゴミ以外はお持ち帰りください。
- ◇冷水器は使用できますが、水飲み用コップは撤去していますのでご持参ください。
- ◇体調不良者の病院等への搬送には対応していません。

## 自然の家を出発する日は

### 1. 宿泊室の清掃・整理整頓

- ◇入室時と同じ状態にしてください。
- ◇清掃は8時30分までに終了してください。
- ◇使用したシート・枕カバーは1階玄関横の青いカゴに入れてください。
- ◇シート等をカゴに入れるときは1枚ずつ畳んで入れてください。
- ◇清掃用具は2階のスチールロッカー内にあります。
- ◇毛布類は長いほうから3回折ります。（掛布団は2回です）
- ◇宿泊部屋の壁に寝具のたたみ方や、部屋チェック項目が書いてありますので参考にしてください。



（ベッドメイク完成）

## 2. 荷物の移動

◇部屋の点検が入る前にすべての荷物を移動し、宿泊室には荷物がない状態にしてください。

◇荷物の移動場所については、職員に相談ください。

## 3. 宿泊室の点検

◇清掃や整理整頓の状況を引率者に点検してもらった後に、自然の家の職員が点検します。

各部屋の担当者は必ず立ち会ってください。

## 4. 退所式

◇学校宿泊研修の場合は必ず行います。少年団、部活動は必要に応じて各団体で行ってください。

## 料金について

### 1. 利用・食事料金

区分		単位	利用料			
			市内	市外	暖房料	
利用料	宿泊	少年の団体及び指導者	1人1泊につき	300円	400円	100円
		幼稚園児等、小学生 中学生及び引率者		300円	400円	100円
		高校生、高等専門学校 大学生及び引率者		400円	500円	100円
		勤労青少年及び指導者		400円	500円	100円
		その他の者		1,000円	1,200円	200円
	日帰	プレイルーム 研修室、和室	9時00分～12時00分	300円	300円	200円
			13時00分～17時00分	400円	400円	200円
		交流室	9時00分～12時00分	600円	600円	200円
			13時00分～17時00分	800円	800円	300円
			18時00分～21時00分	1,200円	1,200円	400円
区分		時間	単位	一般食	特別食 (限度額)	
食事料	通常時間	朝食	7時00分～8時30分	1食につき	500円	700円 (1,000円)
		昼食	12時00分～13時30分		500円	700円 (1,000円)
		夕食	17時00分～19時00分		700円	950円 (2,000円)

◇宿泊の場合はプレイルーム、研修室、和室、交流室の利用料はかかりません。

◇11月1日～4月30日までの期間は暖房料がかかります。

## 2. 支払い方法

◇使用料・教材費・食事料は納入通知書でのお支払いになりますので、少年自然の家で現金でのお支払いはできません。

(指定の金融機関の窓口での振込みをお願いします。その他の金融機関やATMでの振込みに関しては手数料をご利用団体でご負担ください。また、振込み期限は退所日から2週間となります。)

## 3. その他

◇宿泊できる引率者及び指導者(保護者も含む)の人数は1団体につき5名までとします。

## 活動日程例

### モデル1

目標：根気強く取り組む

【1日目】	
13:00	入所式
13:30	木ばしづくり
15:00	原始火起こし
16:00	野外炊事
17:30	夕食
19:00	学級レク
20:00	入浴・自由時間
22:00	消灯・就寝
【2日目】	
6:30	起床
7:30	朝食
8:20	清掃
9:00	野外体験活動
11:00	退所式

<利点>

- ・自製の箸で食事ができる
- ・自製の火で野外炊飯へ

### モデル2

目標：仲間相互の信頼感を深める

【1日目】	
11:00	ウォークラリー
13:00	入所式
13:30	創作活動
16:00	学級レク
17:00	夕食・自由時間
19:00	入浴
20:00	ナイトハイク
21:30	反省会議
22:00	消灯・就寝
【2日目】	
6:30	起床
7:00	朝の集い
7:30	朝食
8:20	清掃
9:00	文化創作活動
11:00	退所式

<利点>

- ・体を動かしてぐっすり眠れる
- ・手作りのおみやげができる
- ・入所前に活動を行える

### モデル3

目標：協力し合う

日帰りパターン	
9:20	入所式
9:30	野外体験活動
11:30	飯ごうでのご飯たき
12:10	昼食
13:00	文化創作活動
15:00	退所式

<利点>

- ・時間がなくても飯ごう炊飯ができる

#### ◇活動日程の作成にあたって

##### 時間に余裕を持たせましょう

気忙しさのなかでは、なかなかじっくりとは取り組めないものです。余った時間は休憩等で調整できます。

##### 子どもにつけたい力、伸ばしたい力を明確にしましょう

活動のねらい・目標を明確にしましょう。その上で、どの程度まで子ども自身にチャレンジさせ、どの程度まで指導者が支援するのかを共通におさえ合しましょう。子どもたちも目標を持って活動に取り組めるので、より大きな成長が期待できます。

#### ◇他施設の利用と組み合わせることもできます。

- (例1) 稚内市青少年科学館・ノシャップ寒流水族館→少年自然の家へ
- (例2) 少年自然の家→水夢館へ
- (例3) 総合体育館→少年自然の家へ
- (例4) 開基百年記念塔・北方記念館→(ウォークラリーコースを歩いて) 少年自然の家へ

活動プログラム一覧

区分	活動名	時期	時間	内容紹介	
最北端の自然を満喫しよう!!	ウォークラリー	5月～10月	1時間～3時間	たまらん坂は最大斜度45度。コースはロングとショートの種類。	
	野外炊事	5月～10月	2時間～3時間	カレー・シチュー・飯ごう炊飯など。調理器具一式貸し出しします。	
	原始火起こし	通年	1時間	着火の瞬間は感動的。大人数に対応可。	
	キャンプ体験	6月～8月	1日	星空の下テント泊してみませんか?テント貸出可	
	ミステリーナイトハイク	5月～10月	30分	墓場を歩いて肝だめし。	
	パークゴルフ	5月～10月	1時間	全部で9ホール。どれだけ早くカップインできるか。	
	海遊び	6月～9月	2時間	最北端の海を満喫できます。ゴムボートあり。	
	海釣り体験	6月～9月	2時間	前浜か西稚内漁港で海釣り体験ができます。1人50円	
	自然観察	ネイチャーゲーム	5月～10月	1時間	ゲームを通して、自然への気づきを体験しよう。
		サイクリング	4月～10月	1時間～2時間	マウンテンバイク14台、ヘルメットあり。
	冬季自然体験	スノーシューハイク	1月～3月	1時間	冬の動物のあしあとを探そう。職員が案内します。
		スノーチュービング	1月～3月	1時間	子ども達に大人気のチューブすべり。コースは3種類。
		スノーホッケー	1月～3月	1時間	スティック・ボール・ゴールあり、コートは自由に設定。
		キックゴルフ	1月～3月	30分	ボールをけて誰よりも早くカップイン。
		雪合戦	1月～3月	30分	雪玉をかいぐるり、相手陣地の旗をGETしよう。
		スレッドリレー	1月～3月	30分	2人1組でソリを引っ張りタイムを競います。

※野外炊事及び食体験の材料は自然の家に注文することができます。詳しくは自然の家までご連絡ください。

※野外炊事のカレーの調理、ご飯炊きのみを食堂に依頼することもできます。

区分	活動名	時期	時間	料金	内容紹介
上手に作れるかな!?	野外炊事	5月～10月	2時間～3時間	500円	カレー・シチュー・飯ごう炊飯など。調理器具一式貸し出しします
	各種石窯料理	5月～10月	2時間～3時間	500円	パン・ピザ・グラタン・ハンバーグ・鳥足等を石窯で料理します。
	ダッチオープン	5月～10月	2時間～3時間	500円	本格的アウトドア料理を体験できます。
	ホットサンド	5月～10月	1時間	500円	具材をはさんで炭火に置いてください!簡単でおいしい。
	野焼きパン	5月～10月	1時間	500円	生地を竹筒に巻き炭火で焼きます。シチューに合います!
	手打ちそば	通年	2時間	500円	作りごたえ、食べごたえ抜群。昼食におススメ。
	手打ちうどん	通年	2時間	500円	
	手打ち生パスタ	通年	2時間	500円	麺から手作り!パスタマシーンを使用します。
	クッキー	通年	1時間～2時間	200円	食後のお菓子作りができます!簡単でおいしい。
	バウムクーヘン	5月～10月	2時間	300円	竹筒をまわしながら生地をつけます。
	アイスクリーム	通年	1時間	200円	生クリームとヨーグルトでアイスクリームを作ります。

区分	活動名	時期(月)	時間	教材費	内容紹介
天気が悪くても大丈夫!! 室内の活動もたくさんあるよ。	手編みストラップ	通年	1時間	50円	カラー紐、ビーズを使用しオリジナルのストラップづくり。
	フォトフレーム		1時間	200円	無地のフォトフレームを使用し飾り付けをします。
	木の写真立て		1時間	100円	自然感いっぱいオリジナルの写真立てを作れます。
	木工クラフト		1時間	100円	自然の素材を工夫して作品作り。
	クラフトパンチ		1時間	50円	型抜きパンチで作品作り。
	貝殻アクセサリー		1時間	50円	貝殻とビーズを使って簡単アクセサリー
	オリジナルうちわ		1時間	150円	色鉛筆や押し花を使ってオリジナルうちわ作り。
	竹とんぼ		1時間～2時間	100円	竹細工の殿堂入り。
	木ばし		2時間	250円	伝統と歴史の竹細工。
	木のスプーン		2時間	550円	伝統と歴史の竹細工。
	ミニ畳		1時間	50円	可愛い手のひらサイズの小さな畳。
	畳コースター		1時間	50円	9cm四方のおしゃれなコースターです。
	水鉄砲		1時間～2時間	200円	竹細工の王道。
	Xジャイロ		1時間	無料	ペットボトルで簡単ジャイロ。
	ほたてキーホルダー		1時間	100円	ホタテの稚貝にお好みのイラストを。
	缶バッチ		1時間	200円	お好みの絵を描いてオリジナル缶バッチを作れます。
	プラ板		1時間	200円	トースターでキーホルダーを作れます。
	ダルマ貯金箱		1時間	750円	オリジナルダルマ作り
	張り子ダルマ		1時間	1,100円	
	スポーツ		ニュースポーツ	通年	1時間～2時間
球技		1時間～2時間	フットサル、バスケットボール、バレーボール 卓球、バドミントン、ドッチボールなど		
その他	館内クイズラリー	通年	1時間	無料	自然の家が丸ごとわかる。
	伝承遊び		1時間		こま、けんだま、お手玉、めんこなど。



## 活動プログラム紹介（自然体験編）

【ウォークラリー】



【野外炊事】



【原始火起こし】



【原始火起こし】



【パークゴルフ】



【海釣り体験】



【スノーシューハイク】



【スノーチュービング】





## 活動プログラム紹介（食体験編）

【石窯ピザ】



【石窯パン】



【ダッチオーブン料理】



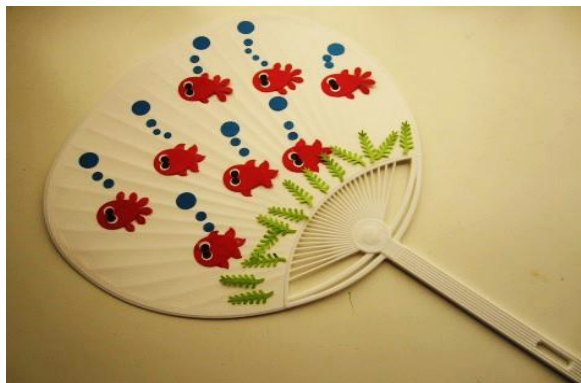
【ホットサンド】





活動プログラム紹介（創作活動編）

【オリジナルうちわ】



【手編みストラップ】



【フォトフレーム】



【クラフトパンチ】



【貝殻アクセサリ】



【焼き板クラフト】



【畳コースター】

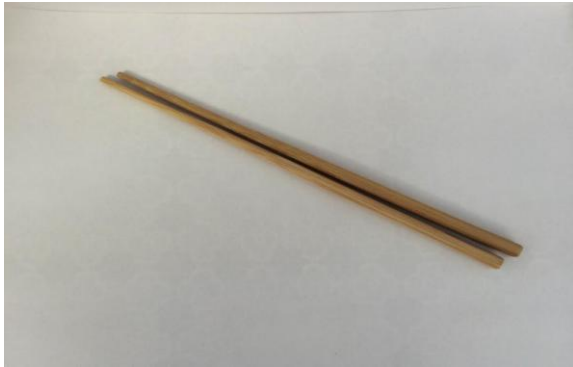


【ミニ畳】



活動プログラム紹介（創作活動編）

【木バシ】



【竹水鉄砲】



【竹トンボ】



【木のスプーン】



【流木クラフト】



【木エクラフト】



【ダルマ貯金箱(左)・張り子ダルマ(右)】



【プラ板】





## 稚内市少年自然の家周辺施設

**稚内市総合体育館** ※自然の家から徒歩1分

〒097-0027 稚内市富士見4丁目

TEL 0162-28-1111

FAX 0162-28-1112

【外観】



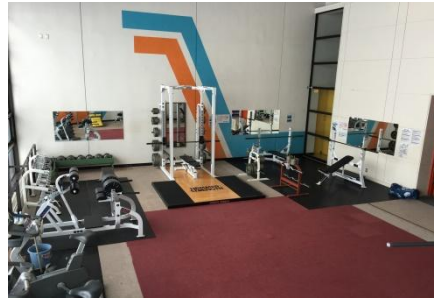
【2F 体育室】

【アリーナ】



【トレーニングルーム①】

【トレーニングルーム②】



**稚内温泉「童夢」** ※自然の家から徒歩1分（自然の家にて温泉チケット販売しています。）

〒097-0027 稚内市富士見4丁目

電話 0162-28-1160

FAX 0162-28-1180

【外観】

【大浴場】

【サウナ】



【露天風呂】

【うたせ湯】

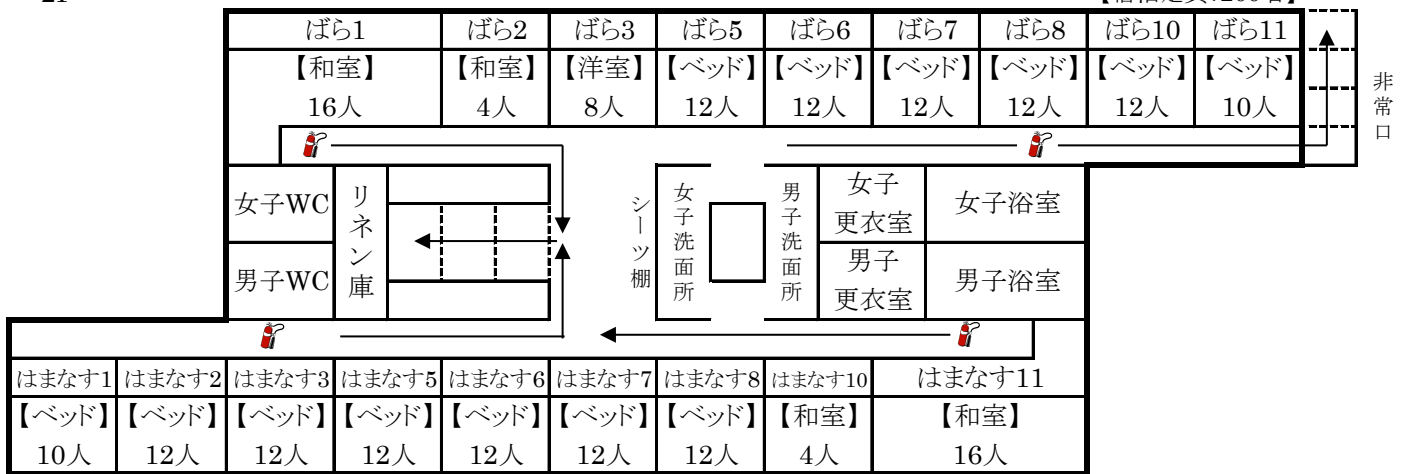
【ジェットバス】



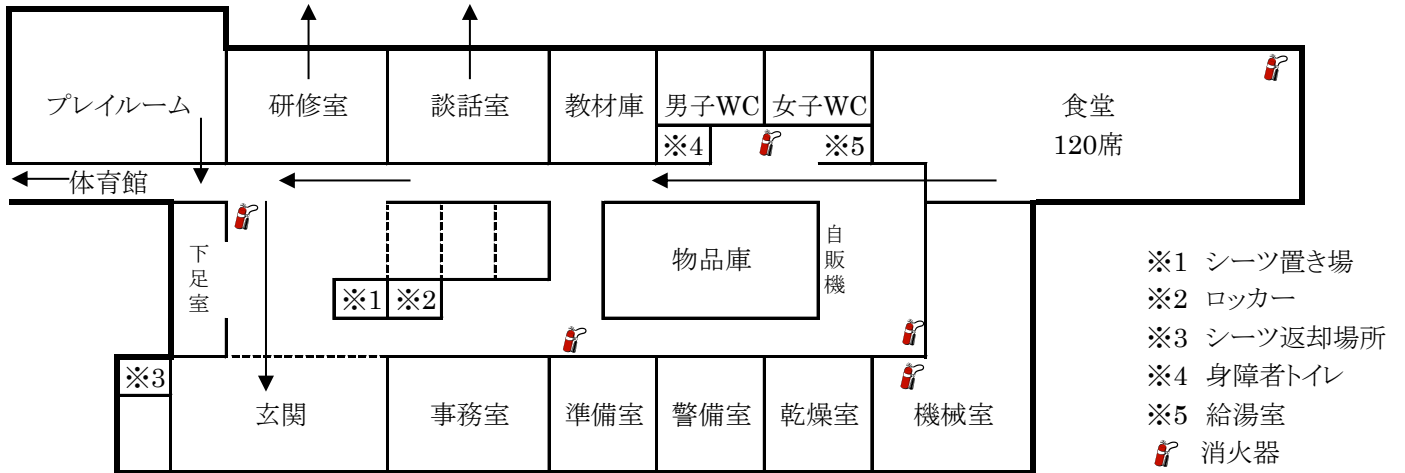
【本館館内図および避難経路図】

-2F-

【宿泊定員:200名】



-1F-



▼和室【28畳】(16人部屋)



▼和室【12.5畳】(指導員4人部屋)



▼ベッド(12人部屋)



▼ベッド(10人部屋)



▼洋室(8人部屋)





▼プレイルーム(120人程度収容可能)



▼交流室(バスケットゴール2個・バレーボール1面)



▼研修室(30人程度収容可能)



▼食堂(120席)



▼談話室



▼浴室(H27浴室改修済)



▼ロッカー(1F事務室前)



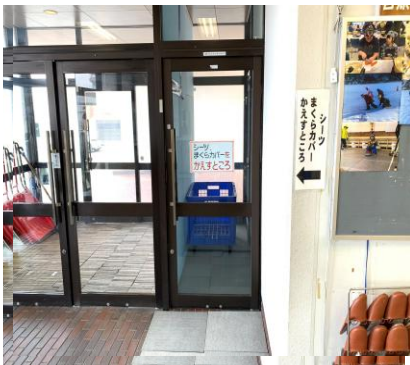
▼自動販売機(食堂入口前)



▼洗濯機・乾燥機(2F洗面所内)



▼シーツ・枕カバー返却場所(玄関横)



▼シーツ・枕カバー置き場(1F階段横)



▼給湯室(1FWC横)



令和7年度稚内市少年自然の家主催事業計画

【わんぱくチャレンジ】

四季の変化を体感しながら大自然への興味を深め、気づきや学びを通して豊かな情感を育成する。  
また、集団行動を通して自主性や協調性を養う。

No	事業名	期日	申込期間	対象	定員	主な活動内容(予定)
1	わんぱくチャレンジ春 「春の息吹を感じて」	5月31日(土)	5月22日～5月28日	小学1年生～4年生	30人	・自然散策
2	わんぱくチャレンジ夏 「夏だ！海だ！自然の家だ！」	6月28日(土) 6月29日(日)	6月19日～6月25日	小学1年生～3年生 小学4年生～6年生	30人	・磯遊び
3	わんぱくチャレンジ秋 「秋を探して」	9月6日(土)	8月21日～8月27日	小学1年生～4年生	30人	・収穫体験
4	わんぱくチャレンジ冬 「ゆく年くる年」	12月6日(土) 12月7日(日)	11月20日～11月26日	小学1年生～3年生 小学4年生～6年生	各回30人	・餅つき体験
5	わんぱくチャレンジ厳寒 「ENJOYスノー！！」	2月7日(土)	1月22日～1月28日	小学1年生～4年生	30人	・外遊び

【自然クラブ】

学年や学校の壁をこえて地域の子どもたちが一堂に会するなかで、自分を表現することや協力し合うことの大切さを実感し前向きに生きる自信と姿勢を養う。

クラブ員募集期間 4月16日(水)～4月22日(火)

No	事業名	期日	申込期間	対象	定員	主な活動内容(予定)
1	第1回自然クラブ 「出会いの集い」	5月17日(土) 5月18日(日)	5月1日～5月7日	小学4年生～6年生	30人 (登録制)	・開会式、仲間づくり
2	第2回自然クラブ 「夏の訪れ」	6月14日(土) 6月15日(日)	5月29日～6月4日			・野外炊事
3	第3回自然クラブ 「Let'sキャンプ」	7月12日(土) 7月13日(日)	6月26日～7月2日			・本格キャンプ
4	第4回自然クラブ 「秋を感じて」	9月27日(土) 9月28日(日)	9月11日～9月17日			・収穫体験
5	第5回自然クラブ 「日本の伝統文化に触れよう」	12月13日(土) 12月14日(日)	11月27日～12月3日			・伝統品作り
6	第6回自然クラブ 「雪やこんこ」	1月17日(土) 1月18日(日)	1月7日～1月14日			・雪遊び
7	第7回自然クラブ 「いつか又どこかで！」	2月28日(土) 3月1日(日)	2月12日～2月18日			・記念品制作、閉会式

【本気で自然体験】

協同作業を通じた共通体験を得ることで親子のふれあいと理解を深め、絆と愛情を強める機会とする

No	事業名	期日	申込期間	対象	定員	主な活動内容(予定)
1	本気で自然体験 「自然を満喫カヌー」	7月19日(土)	6月12日～6月18日	小学生とその家族	6組	・カヌー体験
2	本気で自然体験 「親子でTRYアウトドア」	2月1日(日)	1月15日～1月21日	小学生とその家族	10組	・本格アウトドア体験

【わくわく日曜日】

協同作業を通じた共通体験を得ることで親子のふれあいと理解を深め、絆と愛情を強める機会とする

No	事業名	期日	申込期間	対象	定員	主な活動内容
1	第1回わくわく日曜日 「親子でホットクッキング」	6月1日(日)	5月15日～5月21日	小学生とその家族	10組	・石窯ピザ作り
2	第2回わくわく日曜日 「親子でホットクッキング」	11月9日(日)	10月23日～10月29日		10組	・カレー作り

【実施回数】

事業名	実施回数
わんぱくチャレンジ	5回(7回)
自然クラブ	7回
本気で自然体験	2回
わくわく日曜日	2回
合計	14回(16回)

※日程や定員、活動内容はあくまで予定となっています。  
変更になることもありますので、ご了承ください。



# 令和7年度 稚内市少年自然の家 主催事業カレンダー

〒097-0027 稚内市富士見4丁目 TEL 0162-28-1632 FAX 0162-28-1636  
 URL <http://www.wakkanai-shizen.jp> MAIL [taikyo@wakkanai-shizen.jp](mailto:taikyo@wakkanai-shizen.jp)

黄色は「わんぱくチャレンジ」 緑は「自然クラブ」 オレンジは「わくわく日曜日」 水色は「本気で自然体験」 ピンクは「休館日」

## 4月

日	月	火	水	木	金	土
		1	2	3	4	5
6	7	8	9	10	11	12
13	14	15	16	17	18	19
20	21	22	23	24	25	26
27	28	29	30			

## 5月

日	月	火	水	木	金	土
				1	2	3
4	5	6	7	8	9	10
11	12	13	14	15	16	17
18	19	20	21	22	23	24
25	26	27	28	29	30	31

## 6月

日	月	火	水	木	金	土
1	2	3	4	5	6	7
8	9	10	11	12	13	14
15	16	17	18	19	20	21
22	23	24	25	26	27	28
29	30					

## 7月

日	月	火	水	木	金	土
		1	2	3	4	5
6	7	8	9	10	11	12
13	14	15	16	17	18	19
20	21	22	23	24	25	26
27	28	29	30	31		

## 8月

日	月	火	水	木	金	土
					1	2
3	4	5	6	7	8	9
10	11	12	13	14	15	16
17	18	19	20	21	22	23
24	25	26	27	28	29	30
31						

## 9月

日	月	火	水	木	金	土
	1	2	3	4	5	6
7	8	9	10	11	12	13
14	15	16	17	18	19	20
21	22	23	24	25	26	27
28	29	30				

## 10月

日	月	火	水	木	金	土
			1	2	3	4
5	6	7	8	9	10	11
12	13	14	15	16	17	18
19	20	21	22	23	24	25
26	27	28	29	30	31	

## 11月

日	月	火	水	木	金	土
						1
2	3	4	5	6	7	8
9	10	11	12	13	14	15
16	17	18	19	20	21	22
23	24	25	26	27	28	29
30						

## 12月

日	月	火	水	木	金	土
	1	2	3	4	5	6
7	8	9	10	11	12	13
14	15	16	17	18	19	20
21	22	23	24	25	26	27
28	29	30	31			

## 1月

日	月	火	水	木	金	土
					1	2
3	4	5	6	7	8	9
10	11	12	13	14	15	16
17	18	19	20	21	22	23
24	25	26	27	28	29	30
31						

## 2月

日	月	火	水	木	金	土
1	2	3	4	5	6	7
8	9	10	11	12	13	14
15	16	17	18	19	20	21
22	23	24	25	26	27	28

## 3月

日	月	火	水	木	金	土
1	2	3	4	5	6	7
8	9	10	11	12	13	14
15	16	17	18	19	20	21
22	23	24	25	26	27	28
29	30	31				

【わんぱくチャレンジ】  
 季節を感じながら自然体験  
 ～春～「春の息吹を感じて」  
 5月31日(土)  
 ～夏～「夏だ！海だ！自然の家だ！」  
 6月28日(土)&29日(日)  
 ～秋～「秋を探して」  
 9月6日(土)  
 ～冬～「ゆく年くる年」  
 12月6日(土)&7日(日)  
 ～厳寒～「ENJOYスノー！！」  
 2月7日(土)  
 ※事業によって対象の学年が違います

【自然クラブ】  
 小学4年生から6年生  
 通年の登録制  
 「出会いの集い」  
 5月17日(土)～18日(日)  
 「夏の訪れ」  
 6月14日(土)～15日(日)  
 「Let'sキャンプ」  
 7月12日(土)～13日(日)  
 「秋を感じて」  
 9月27日(土)～28日(日)  
 「日本の伝統文化に触れよう」  
 12月13日(土)～14日(日)  
 「雪やこんこ」  
 1月17日(土)～18日(日)  
 「いつか又どこかで！」  
 2月28日(土)～3月1日(日)

【わくわく日曜日】  
 親子で思い出を共有  
 「親子でホットクッキング」  
 6月1日(日)  
 11月9日(日)

【本気で自然体験】  
 家族と心にきざむ体験  
 「自然を満喫カヌー」  
 7月19日(土)  
 「親子でTRYアウトドア」  
 2月1日(日)

※この予定は、諸事情により変更することがあります。

## 【よくある質問】

### 【事前の手続き、申請書類の提出について】

Q 利用の申込はどうしたらいいですか？

A 電話、FAX、メールで施設の空き状況を確認し、申請書類を提出してください。

Q いつから予約できるの？

A 3月1日より次年度の予約を承りますが、学校の宿泊研修については例外といたします。

Q 申請書類はいつまでに提出したらいいですか？

A 入所日の2週間前までに提出してください。

Q 仮予約できますか？

A できません。

施設へ空き状況を問い合わせをして、申請書類の提出を受けて承認した時点で予約完了となります。問合せ時に空きがありましても、申請書類の提出が遅くなりますと他団体の予約が完了している場合もありますのでご注意ください。

### 【料金について】

Q キャンセル料はかかりますか？

A 宿泊や施設利用に係るキャンセル料はかかりませんが、食事は利用日の3日前までにキャンセルの連絡がなかった場合は全額かかります。

Q 支払いはどうしたらいいですか？

A 納入通知書でのお支払いになります。

指定の金融機関の窓口での振り込みをお願いしています。ATMやその他の金融機関での振り込みに関しては、振込手数料を利用団体でご負担ください。

Q 交流室やプレイルームを使いたいけどお金がかかりますか？

A 宿泊利用の方は利用料金はかかりません。

他団体と使用時間が重なっている場合は、先に申請が承認された順番となります。学校の宿泊研修等は当該学校と当施設職員で時間調整を行います。

### 【施設利用について】

Q 入所と退所の時間は何時でもいいですか？

A 入所は13時00分～17時30分までとなります。退所は8時45分～11時00分までとなります。交通機関の関係で時間内での入退所が難しい場合はご相談ください。

Q 青少年団体の指導者は何人まで宿泊できますか？

A 指導者及び保護者の宿泊は1団体5名までとなっています。

大会や合宿等で複数団体が宿泊する際に、指導者や保護者が多数宿泊されますと青少年が宿泊できない事がありましたので、5名までとさせていただきます。

Q アメニティーグッズの備え付けはありますか？

A ありません。

少数ですが窓口で、シャンプー、リンス、歯ブラシ、歯磨き粉、洗剤は販売しています。ドライヤーもありませんので、ご持参ください。(1団体1台の使用でお願いします)

Q 最初に宿泊部屋に入室した時から部屋にホコリがあったり汚れていました。

A 当施設では、基本的に部屋の清掃は宿泊利用者のセルフサービスとなります。大変お手数をお掛けしますが、清掃してからご利用ください。

Q 4人でも宿泊できますか？

A できません。

原則5人以上での利用となります。

Q 貴重品を預けるところはありますか？

A 1階の階段横に鍵付きのロッカーがありますが、自己管理となりますので、取り扱いには十分注意してください。

Q 門限はありますか？

A あります。

22時00分に玄関を施錠いたしますので、それ以降は外出できません。

Q W i - F i は使えますか？

A 本館のみ(食堂の一部と交流室では使用不可)フリーW i - F i が使えます。  
使用上のセキュリティは自己責任です。

Q 近くにコンビニはありますか？

A ありません。1番近くのコンビニまで車で10分程かかります。  
徒歩1分のところに商店があります。

Q 食事の時間をもう少し遅くしてもいいですか？

A 食事の時間は決まっています。

朝食7時00分～8時30分、昼食12時00分～13時30分、夕食17時00分～19時00分

Q コピーできますか？

A 事務所にて、1枚白黒10円、カラー40円でできます。

Q 両替はできますか？

A できません。

### 【主催事業について】

Q 主催事業に参加したいんですが、どうしたらいいですか？

A 例年15回以上の主催事業が行われており、申込方法はLINE、電話、FAX、メールとなります。

小学生(事業ごと対象学年あり)が対象となりますが、保護者も一緒に参加する事業も開催しています。  
人気の事業では定員数を大幅に上回る募集があるので、抽選になることが多いです。



稚内市少年自然の家  
公式ラインアカウント  
QRコード

Q どんな主催事業があるの？

A 小学1年生～4年生を対象にした「わんぱくチャレンジ」は海遊びや雪遊び、工作などを行います。  
小学4年生～6年生を対象にした「自然クラブ」は通年登録制(年会費は無く、参加した回のみ参加費を徴収)で、宿泊を伴う活動となります。野外炊事や自然体験を行い、近郊のキャンプ場でキャンプもします。

小学生と保護者を対象とした「わくわく日曜日」「本気で自然体験」では親子で料理や釣りなど普段なかなか体験できない活動を行います。

# 利用申請に関わる書類



別記第1号様式（第3条関係）

稚内市少年自然の家使用承認申請書

年 月 日

指定管理者 様

少年自然の家を使用したいので、次のとおり申請します。

団体名 (学校名)			代表者氏名								
住所又は 所在地	〒 -		連絡者氏名								
			電話番号	-							
			e-mail								
使用区分	<input type="checkbox"/> 宿泊使用 <input type="checkbox"/> プレールーム <input type="checkbox"/> 研修室 <input type="checkbox"/> 和室 <input type="checkbox"/> 交流室										
使用日時	入所予定		年	月	日 (午前・午後)	時	分	ころ			
	退所予定		年	月	日 (午前・午後)	時	分	ころ			
使用目的											
指導依頼の有無	有 (その内容) ・無										
使用予定人数	区 分		引率者	小学生	中学生	高校生	大学生	一般	幼児		合計
	宿泊者	男	市内								
			市外								
		女	市内								
			市外								
	合計										
	日帰り	男									
女											
合計											

このことについて、使用を承認してよろしいか伺います。					
決 裁	所 長	副 所 長	係		年 月 日 起案
					年 月 日 決定
審 査 結 果	承認 ・ 不承認		承認 番 号	第 号	受付年月日及び番号
承認の条件 (不承認の理由)					

※ 太線の中は、記入しないでください。

【その2】

稚内市少年自然の家

# 使用計画書

申請者

	日目	日目	
		月	日( 曜)
<参考> 標準生活日程			
	6 : 0 0		
起床	6 : 3 0		
	7 : 0 0		
	7 :		
朝食	7 :		
整理整頓	8 : 0 0		
清掃	8 :		
*部屋点検	8 :		
研修活動	9 : 0 0		
	1 0 : 0 0		
	1 1 : 0 0		
昼食	1 2 : 0 0		
研修活動	1 3 : 0 0		
	1 4 : 0 0		
	1 5 : 0 0		
	1 6 : 0 0		
夕食	1 7 : 0 0		
研修活動	1 8 : 0 0		
／入浴	1 9 : 0 0		
	2 0 : 0 0		
	2 1 : 0 0		
消灯・就寝	2 2 : 0 0		
	2 3 : 0 0		

注1 活動希望場所 (交流室・プレイルーム・研修室・野外炊飯場) などを記入してください。  
また、雨天時の活動内容も記入してください。

注2 3日以上研修を予定している団体は、この用紙を複写して記入してください。



(裏)

## 稚内市少年自然の家の使用にあたって

### 1 オリエンテーションの実施について

当所に入所の際には、少年自然の家職員によるオリエンテーション（使用に係わる説明）を必ず行いますので、15分程度の時間を利用計画の中に入れておいてください。

### 2 施設の使用について（各項目の希望をマークしてください。）

#### (1) 入浴について

少年自然の家で入浴する 稚内温泉童夢を使用する 両方使用する 入浴はしない

#### (2) 入所式（有り・無し）、

有りの場合 少年自然の家所長から挨拶を入れる 所長挨拶は入れない

#### (3) 部屋割りにについて

少年自然の家に一任する 利用団体から希望する（同日、他の利用団体が少ない場合のみ）

### 3 活動希望場所及び使用したい設備・備品等の申込みについて

(1) 屋内 ・交流室(体育室) ・プレイルーム ・研修室 ・その他（ ）

(2) 屋外 ・裏庭(たまらん坂・パークゴルフ場) ・炊飯施設 ・かまど     基 ・石窯     基       
・ウォークラリーコース（ロング・ショート） ・その他（ ）  
・ナイトハイクコース

### 4 宿泊・食事について

#### (1) 宿泊人数及び引率者の定義及び宿泊料金について

1. 使用申請書提出・承認後に宿泊人数に変動があった場合は、入所時まで連絡してください。

2. 当所で定める「引率者」とは、次の人のことを言います。

《1》学校行事（宿泊研修等）のとき……当該学校の教職員のみ。（生徒と同額料金とみなす。）

《2》社会教育（少年団合宿等）のとき……当該団体の監督及びコーチのみ。（生徒と同額料金とみなす。）したがって、宿泊を承認された場合の指導者や保護者などは「その他（一般大人料金）」となります。

3. アレルギー等がある場合は、申請時に必ず連絡して下さい。

#### (2) 食事数について

1. 注文数の変更は、利用日の3日前までにお願いします。（食材発注の都合により）

《1》原則として、利用前日・当日は変更できません。

《2》利用日の3日前が休館日の場合は、その休館日の前日までをお願いします。

2. 食材アレルギーがある場合は、申請時に必ず連絡してください。

#### (3) 食事内容及び時間変更について

1. 食料について、特別食を申込み場合には上限額の範囲内で、食料を設定してください。

2. 食事は、「おにぎり弁当」に変更できます。申込時に連絡してください。

3. 食事提供時間は朝食 7:00～8:30、昼食 12:00～13:30、夕食 17:00～19:00 となります。

4. 上記の提供時間内で変更したい場合、食事申込表に変更時間を記入し提出してください。

5. 都合で、食事時間に間に合わない場合は、速やかに連絡してください。







～豊かな出会い・ふれあい・感動をめざして～

(一財)稚内市スポーツ協会指定管理施設



# 稚内市少年自然の家

〒097-0027 北海道稚内市富士見4丁目

TEL: 0162-28-1632 URL: <http://www.wakkanai-shizen.jp>

FAX: 0162-28-1636 mail: [taikyo@wakkanai-shizen.jp](mailto:taikyo@wakkanai-shizen.jp)

公式ラインアカウント  
QRコード

